

GfA Dieselpartikelfiltersystem eingebaut in KMB Bagger Typ 770

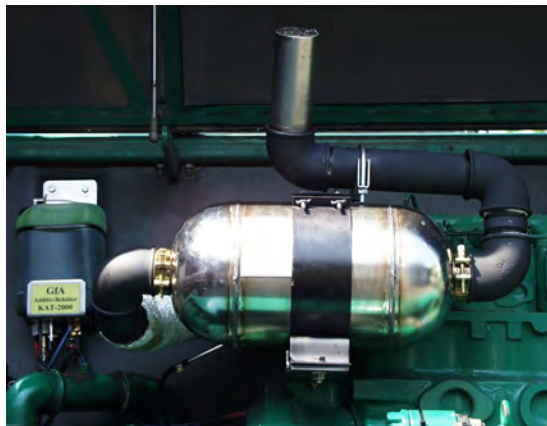


Bild 1

Bild 1 zeigt die komplette DPF-Anlage inkl. Dosierbehälter, welcher links neben dem DPF-System montiert ist. Das Abgasrohr ist wie beim Originalschalldämpfer so konzipiert, dass es bei geschlossener Haube im Original-Abgasaustritt endet.

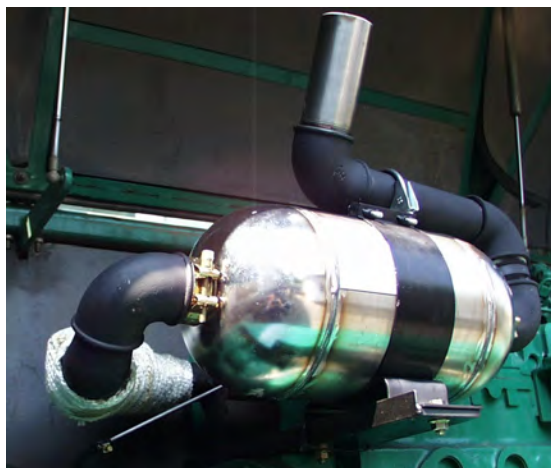


Bild 2

Bild 2. Hier wird die mitgelieferte Halterung von unten gezeigt, die an den Befestigungspunkten der Originalhalterung für den Serienschalldämpfer befestigt ist. Damit brauchen keine Bohrungen, Schweißarbeiten, etc. bei der Montage vorgenommen werden.



Bild 3

Bild 3 zeigt die Abgasverbindungen zwischen Motor und DPF, wird mit beigeliefertem Isomaterial umwickelt, damit eine möglichst hohe Abgastemperatur in dem DPF erreicht wird.

Dosiereinrichtung für KMB-Bagger Typ 770



Bild 4 + 5 Die Drucküberwachungseinheit sitzt in Sicht- und Hörweite des Fahrers in der Kabine.

Die Steuereinheit wird im Motorraum montiert.

Bild 4 + 5



Bild 6. Der Behälter für das Kraftstoff Additiv **KAT 2000** sitzt gut zugänglich an der Bordwand unter der Haube.

Bild 6



Bild 7 zeigt den Anschluss am Kraftstofffilter über welchen das Additiv **KAT 2000** dem Kraftstoff zudosiert wird, er enthält ein Rückschlagventil, welches verhindert, das bei ggf. Beschädigungen der Leitung Kraftstoff austritt.

Bild 7