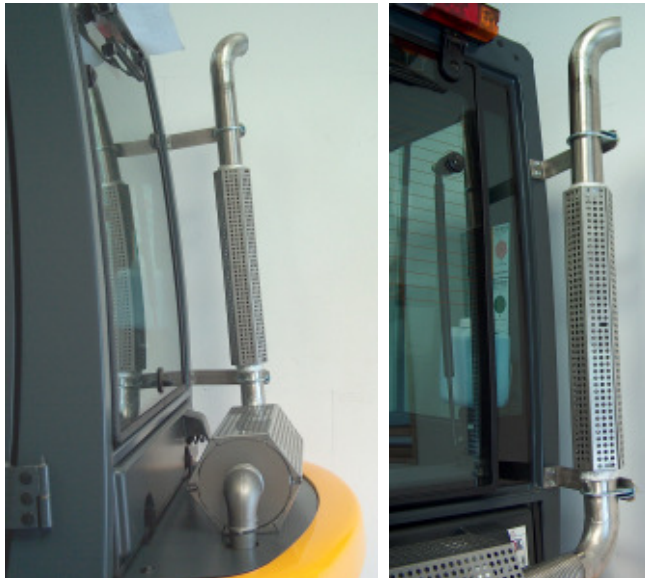


GfA-Dieselpartikelfilter (DPF) eingebaut in Jungheinrich Typ DFG 320



Der Dieselpartikelfilter wird auf das Kontergewicht liegend montiert. Zur Filterbefestigung müssen in die Abdeckhaube Löscher nach Schablone, sowie eine Durchführung für das Eingangsrohr zum Filter gebohrt werden. Das Endrohr wird mit zwei Winkelstücken am Fahrerschutzhalm befestigt.

Das Eingangsrohr zum Filter muss gut isoliert werden. Der Abgriff für die Messung des Abgasgegendrucks befindet sich direkt am Krümmer. Dazu muss ein 1/8"-Gewinde geschnitten werden.

Der Dosierbehälter sitzt gut zugänglich rechts neben der Batterie im Motorraum. Das Additiv wird durch einen 4mm Teflonschlauch über ein Rückschlagventil in die Kraftstoffleitung geführt.

Drucküberwachung und Steuergerät werden mittels Klettband befestigt.

