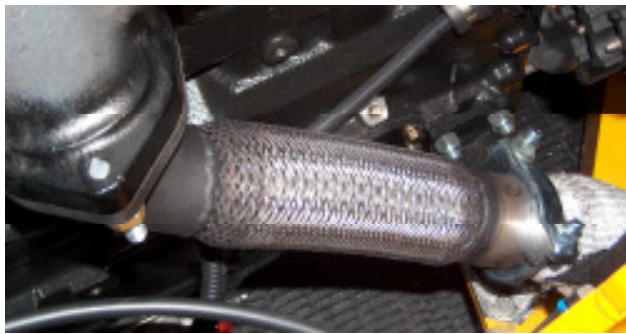
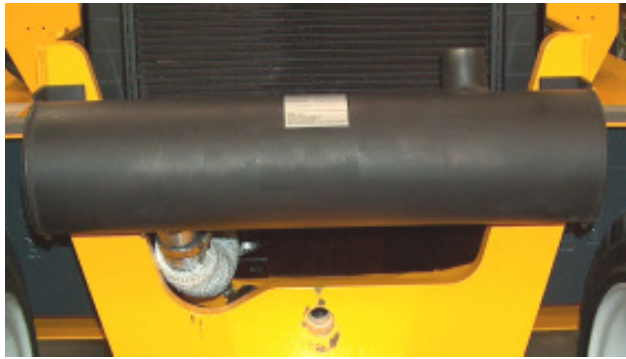


GfA- Dieselpartikelfilter (DPF) eingebaut in Jungheinrich Typ DFG 550



Der Dieselpartikelfilter wird anstelle des Original-Schalldämpfers eingebaut.

Der Abgriff für die Messung des Abgas-
gedrucks befindet sich direkt am
Krümmer. Dazu muss ein 1/8"-Gewinde
geschnitten werden.

Abgaskompensator direkt hinter
Krümmerflansch. Das Originalrohr zum
Filter muss gut isoliert werden.

Der Dosierbehälter sitzt gut zugänglich
neben der Batterie im Motorraum. Das
Additiv wird durch einen 4mm Teflon-
schlauch über ein Rückschlagventil in die
Kraftstoffleitung geführt.

Die Drucküberwachung sitzt gut sichtbar im
Führerhaus. Eine Montageanlage liegt jedem
Filter bei.

Das Steuergerät wird im Motorraum
montiert.

