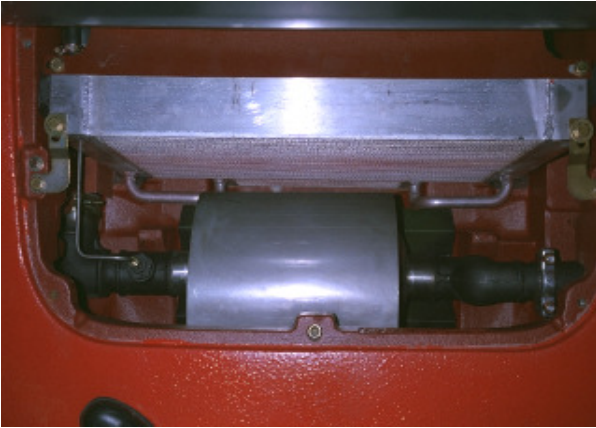


GfA-DPF Einbaubeschreibung für Linde Typ 352



Der Filter liegt auf einer Halterung und wird mit einem Bügel und Originalschraube befestigt. Ein Blech schützt den Filter vor Kühlluft.



Abgasgegendruckröhrchen zur Drucküberwachung. Für Messungen vor dem DPF wird der Revisionsstopfen nach Lösen des Abgasgegendruckanschlusses herausgeschraubt.



Original-Schalldämpfer ausbauen. Den Halter Pos. 2 lose ins Kontergewicht legen. Dann Filter darauf legen und mit dem Halter Pos 5 zusammen mit dem Luftleitblech befestigen, nachdem vorher die Verbindung zwischen Abgaskrümmter und DPF hergestellt wurde.

Nach Montage von Abgasgegendruckrohr (Pos. 6) ist lediglich noch die Drucküberwachungseinheit (Pos 3) mit Verbindungsschlauch inkl. Wasserabscheider zu installieren.

Nach Probelauf Originaldeckel auf Kontergewicht wieder befestigen

Achtung: Es muß sichergestellt sein, daß Additiv „**KAT-2000**“ im Kraftstoff (Mischungsverhältnis 1 : 1000) beigemischt ist!